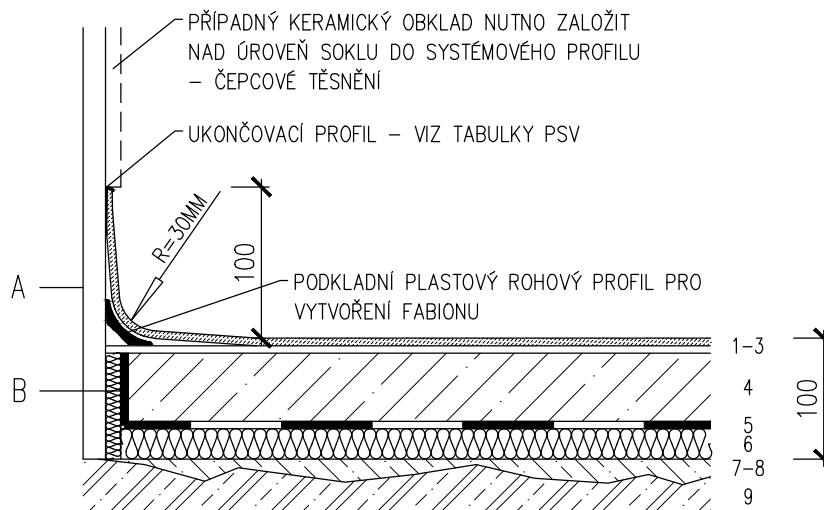


P1 – POVLAKOVÁ KRYTINA

PROVEDENÍ NOVÉ PODLAHOVÉ SKLADBY – PŘEDPOKLÁDANÁ TLOUŠŤKA 100 MM

VEŠKERÉ NOVĚ PROVEDENÉ PODLAHOVÉ KONSTRUKCE MUSÍ BÝT SROVNÁNY NA ÚROVEŇ STÁVAJÍCÍCH PODLAH V PODLAŽÍ. V PŘÍPADĚ ODLIŠNÉ TLOUŠŤKY BOURANÉ PODLAHOVÉ SKLADBY OD PŘEDPOKLÁDANÉ, BUDE V NOVÉ PODLAHOVÉ SKLADBĚ UPRAVENA TL. KROČEJOVÉ IZOLACE.



- 1 – VYSOCE ZÁTĚŽOVÁ HYBRIDNÍ VINYL OVÁ PODLAHOVÁ KRYTINA 2 MM**
 RUBOVÁ VRSTVA Z RECYKLOVANÉHO VINYL U, VÝZTUHA ZE SKLENÉ SÍTĚ, SILNĚ LISOVANÁ NÁŠLAPNÁ VRSTVA PROBARVENÁ V CELKOVÉ TLOUŠŤCE TVOŘENÁ ČIPSY ČISTÉHO VINYL U BEZ PLNIV, S POVRCHOVOU ÚPRAVOU TVRZENOU LASEREM. CELKOVÁ TLOUŠŤKA 2 MM S ANTIBAKTERIÁLNÍ PŘÍSADOU, TLOUŠŤKA NÁŠLAPNÉ VRSTVY MIN. 1 MM, 2 M ŠÍROKÁ ROLE. VÁHA 2580–2680 g/m². KLUZNOST ZA MOKRA R10, REAKCE NA OHEŇ Bfl–s1, KROČEJOVÁ NEPRŮZVUČNOST 8dB, SOUČINITEL SMYKOVÉHO TŘENÍ DLE ČSN 744507 MIN. 0,5. TŘÍDA ZÁTĚŽE 34–43, ROZMĚROVÁ STÁLOST
 DLE EN 434 ≤ 0,40 %, ODOLNOST VŮČI BODOVÉ ZÁTĚŽI DLE EN 433 ≈ 0,02 MM. K PODKLADU LEPENÁ VHODNÝM LEPIDLEM DLE DOPORUČENÍ VÝROBCE. BAREVNÉ ŘEŠENÍ DLE PD INTERIÉRU. PODROBNÝ POPIS VIZ. TECHNICKÉ SPECIFIKACE VÝROBKŮ – VÝROBEK G1
 (V PŘÍPADĚ PROVÁDĚNÍ DLAŽBY V MÍSTNOSTI, KDE JE JIŽ STÁVAJÍCÍ POVLAKOVÁ KRYTINA, BUDE TYP KRYTINY STEJNÝ SE STÁVAJÍCÍ)
- 2 – VYROVNÁNÍ NEROVNOSTÍ 1–15 MM PŘEDMÍCHANOU JEDNOSLOŽKOVOU SAMONIVELAČNÍ STĚRKOU 3 MM**
 NA CEMENTOVÉ BÁZI SE SCHOPNOSTÍ PŘEKLENUTÍ TRHLIN URČENOU PRO POUŽITÍ DO VNITŘNÍCH PROSTOR NA PODKLAD Z CEMENTOVÉHO POTĚRU; ZRNITOST MAX. 1,0 MM, OBJEMOVÁ HMOTNOST ČERSTVÉ SMĚSI 2,0 KG/DM³, PEVNOST V TLAKU 25 MPa, PŘÍDRŽNOST 1,5 MPa, TEPELNÁ ODOLNOST –20°C AŽ +80°C
- 3 – BEZROZPOUŠTĚDLOVÝ ZÁKLADOVÝ PENETRAČNÍ A SPOJOVACÍ NÁTĚR**
- 4 – PODKLADNÍ PLOVOUCÍ SAMONIVELAČNÍ POTĚR CT–C20–F4 NA BÁZI CEMENTU, PLNIVA A VLÁKEN ORGANICKÉHO PŮVODU PRO ZACHYCENÍ SMRŠŤOVACÍCH NAPĚTÍ, URČENÝ PRO VNITŘNÍ PROSTORY SE ZVÝŠENÝM ZATÍŽENÍM; DILATACE PO OBVODU MÍSTNOSTÍ, VE DVEŘÍCH, ZLOMECH APOD.; VELIKOST DILATAČNÍCH CELKŮ V PLOŠE A POŽADAVEK NA PROVEDENÍ SMRŠŤOVACÍCH SPÁR DLE TECHNOLOGICKÝCH PRAVIDEL A DOPORUČENÍ VÝROBCE POTĚRU, VČETNĚ SEŠITÍ SMRŠŤOVACÍCH TRHLIN PO MAX. 250 MM A ZAPLNĚNÍ SMRŠŤOVACÍCH SPÁR PO 28 DNECH (NAPŘ. MĚKČENÝM 65 MM**